

Prova di ammissione LM4 – Architettura del 10/12/2014

Verifica della preparazione personale (Studenti con media ponderata minore o uguale a 92/110)

La prova di ammissione consiste in una prova scritta che verifica le competenze, le attitudini e le motivazioni dello studente rispetto ai contenuti e agli obiettivi formativi dello specifico Corso di Laurea Magistrale, attraverso una serie di quesiti/analisi a risposta aperta, basati sulla lettura critica di una documentazione (testi, fotografie, disegni) fornita nel momento della prova.

La prova tenderà a verificare le conoscenze nelle aree tematiche di base previste dal percorso di Laurea triennale in Scienze dell'Architettura classe L-17.

- La prova è costituita da **5 domande**.
- A ogni domanda è attribuito un **punteggio da 0 a 20**.
- Per superare la prova occorre raggiungere il **punteggio minimo di 60/100**
- Per le risposte si deve utilizzare una penna indelebile, per schizzi e disegni è consentito l'uso della matita.
- Le risposte devono essere scritte nello spazio bianco appositamente lasciato nella pagina.
- Al termine della prova tutti i fogli consegnati (domande e immagini) dovranno essere inseriti nuovamente nella busta fornita, la quale dovrà essere richiusa e consegnata alla Commissione insieme a questo foglio con il nome e gli estremi del candidato.

Il tempo totale per lo svolgimento della prova è **di 2 ore**, a partire dall'apertura delle buste.

Nome

Cognome

Laureato presso l'Università di

Titolo di Laurea classe L17 (DM 270)

Titolo di Laurea classe 4 (DM509)

Media ponderata degli esami

Domanda 1

Il tema dell'involucro architettonico segna profondamente la progettazione dell'architettura contemporanea come dispositivo linguistico - estetico e simbolico, oltre che funzionale. Con riferimenti appropriati da voi prescelti a un paio di opere architettoniche contemporanee realizzate con questo carattere dominante, evidenziate il ruolo specifico secondo le categorie della motivazione concettuale e prestazionale.

Risposta 1

Domanda 2

A partire da un'osservazione attenta delle immagini, indicare con schemi grafici sintetici:

- Quali sono le superfici da isolare termicamente e se le soluzioni di isolamento devono avere la stessa o diversa entità;
- Descrivere (anche con l'utilizzo di schemi) le strategie ambientali adottate per favorire l'illuminazione naturale e la ventilazione naturale.
- Dal punto vista normativo sarebbe possibile realizzare questo edificio in Italia, specificare le motivazioni?



Domanda 3

Gli edifici in muratura utilizzano tecnologie e regole costruttive i cui principi risalgono a molti secoli fa. Lo studente illustri le caratteristiche di tale tipologia strutturale, riferendosi in particolare ai materiali costituenti l'apparecchio murario ed alle principali componenti costruttive (fondazioni, strutture verticali, orizzontamenti, copertura ecc.).

Risposta 3

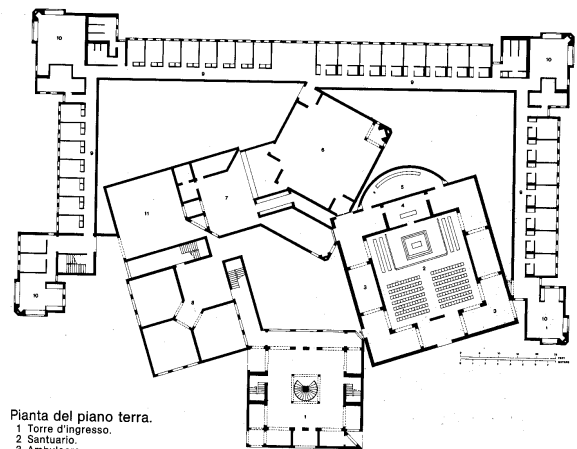
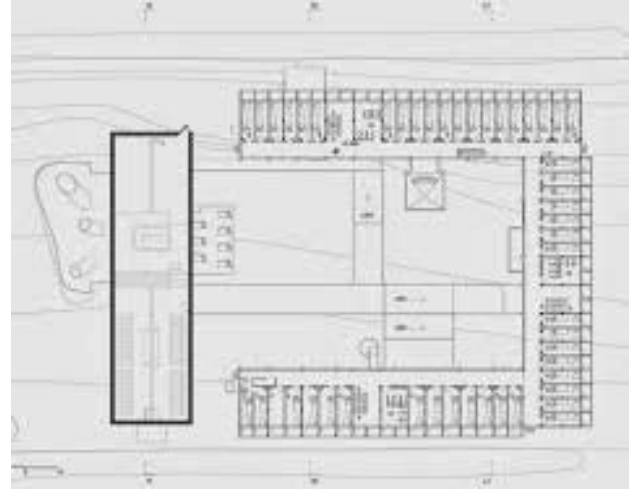
Domanda 4

“*Smart City*” è un concetto ricorrente nel dibattito contemporaneo sul futuro della città. Illustrare sinteticamente significato e strategie per una città storica italiana.

Risposta 4

Domanda 5

Confrontando i progetti del Convento di La Tourette di Le Corbusier e del Convento delle Sorelle Domenicane di Louis Khan illustrati dalle immagini di seguito riportate, traetene considerazioni interpretative sintetiche in rapporto alla relazione tra morfologia, tipologia, caratteri distributivi e concezione strutturale, nonché in termini di analogia a valori e significati urbani più universali.



Pianta del piano terra.

- 1 Torre d'ingresso.
- 2 Santuario.
- 3 Ambulacro.
- 4 Sacrestia.

